



Immobilien-Exposé

**Hier fühlen Sie sich
direkt Zuhause!**

Objekt-Nr.: 206482

Wohnung zur Miete

 45219 Essen / Kettwig - Kettwig



Details

Kaltmiete

560 €

Warmmiete

670 €

Nebenkosten

110 €

Heizkosten

in Nebenkosten enthalten

Kaution

1.120 €

Provision inkl. USt.

zzgl. USt.

Wohnfläche (ca.)

49 m²

Zimmer

2

Anzahl Schlafzimmer

1

Anzahl Badezimmer

1

Unterkellert

Ja

Beschreibung

Sie sind auf der Suche nach einem neuen Zuhause im schönen Kettwig? Dann hat sich das Warten gelohnt! Wir präsentieren Ihnen hier eine Wohnung, die nur darauf wartet, von Ihnen liebevoll eingerichtet zu werden und sich zu einem gemütlichen Zuhause zu entfalten.

Treten Sie ein in diese schicke Wohnung und lassen Sie sich sofort von der einladenden Atmosphäre bezaubern, die sich bereits im Eingangsbereich entfaltet. Sie finden in allen Wohnräumen einen warmen Holzlaminat wieder. Des Weiteren erwartet Sie im Flur ein großzügiger Einbauschränk, der Ihnen vielfältige Nutzungsmöglichkeiten bietet – sei es als geräumige Garderobe oder praktische Abstellfläche.

Der Wohnraum besticht durch seine angenehme Größe und die ansprechende Fensterfront. Von hier aus gelangen Sie auf Ihren Balkon, der im Sommer zu gemütlichen Stunden bei einem Glas Wein einlädt.

Kochen Sie gern? Dann dürfen Sie sich auf Ihre hinreißende Kochnische freuen, in der Sie köstliche Mahlzeiten für Freunde und Familie zaubern können.

Aber auch der Feierabend in den eigenen vier Wänden hat seinen Reiz. Erholen Sie sich zunächst in Ihrer ganz persönlichen Wellness-Oase. Genießen Sie Entspannung bei einem schönen Schaumbad oder einer ausgiebigen Regendusche in dem charmanten Tageslichtbad.

Last but not least wartet noch das Reich der Träume auf Sie. Das großzügiges Schlafzimmer bietet Ihnen ausreichend Platz für einen großen Kleiderschränk und ein gemütliches Bett, in dem Sie erholsame Nächte verbringen können.

Abgerundet wird dieses Angebot durch einen eigenen Kellerraum, der zusätzlichen Stauraum bietet. Und das Beste: Sie können sich ganz entspannt zurücklehnen, denn die Hausreinigung, sowie der Winterdienst sind bereits in den Nebenkosten enthalten. Können Sie sich schon vorstellen, wie Sie diese charmante Wohnung

nach Ihren Wünschen gestalten? Dann zögern Sie nicht und rufen Sie uns an, um einen Besichtigungstermin zu vereinbaren!

Ausstattung

- Schöne Wohnlage
- Einladendes Wohnzimmer mit Kochnische
- Balkon mit Blick ins Grüne
- Großzügiges Schlafzimmer
- Moderner Einbauschränk in der Diele
- Tageslichtbad
- Badewanne
- Einbauküche gegen Abstand evtl. mögl.
- Waschmaschinenanschluss in der Wohnung
- Winterdienst
- Hausflurreinigung

Sonstiges

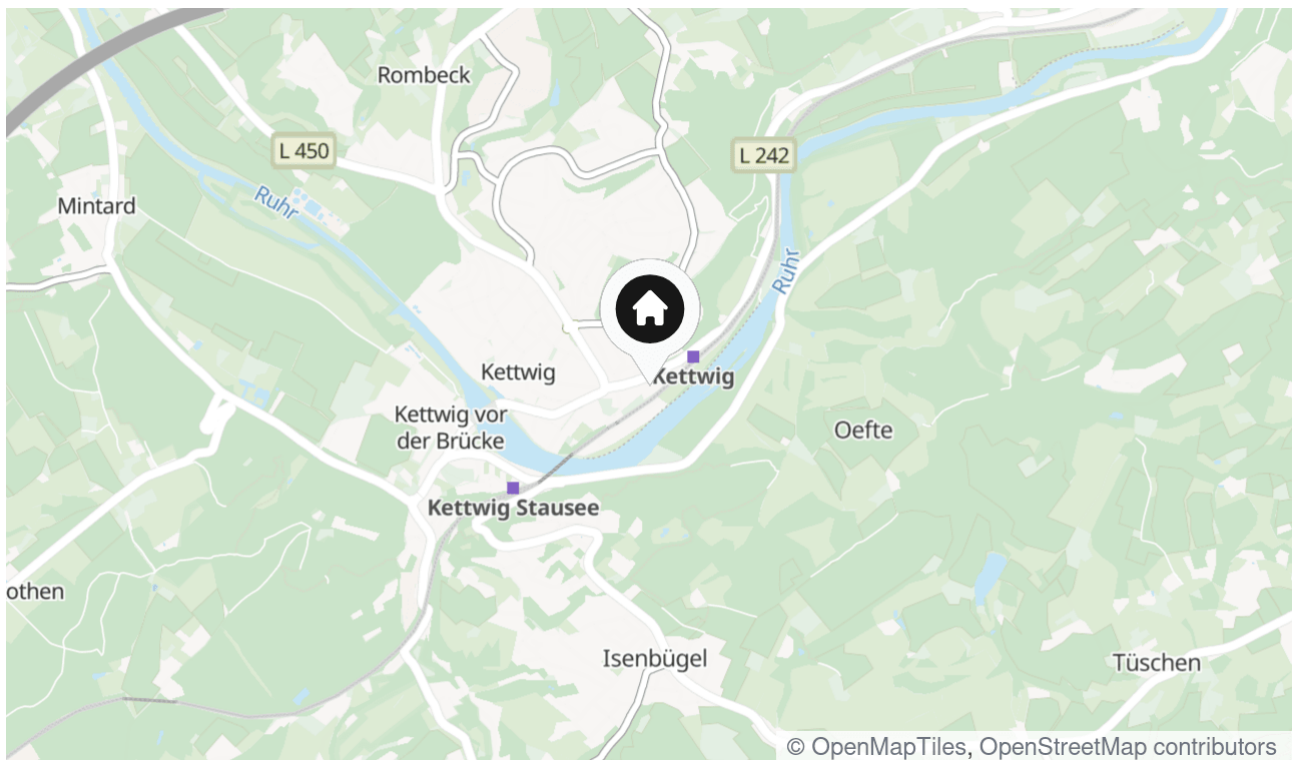
Das Team von Hirschmann Immobilien begleitet Sie bei der Suche nach einem geeigneten Zuhause. Wir haben für Sie ein großes Angebot an Wohnungen, schauen Sie auch auf unsere Homepage www.hirschmann-immobilien.de. Rufen Sie uns an, wir beraten Sie gern. Zudem sind wir Ihr Partner und Profi für den Verkauf Ihrer Immobilie. Nutzen Sie jetzt die Chance im überaus günstigen Immobilienmarkt und lassen Sie Ihre Immobilie durch unsere Experten kostenfrei einwerten.

Bitte haben Sie Verständnis, dass wir nur Anfragen mit kompletter Adresse inkl. Ihrer Rufnummer bearbeiten können.

Lage & Umgebung

📍 45219 Essen / Kettwig - Kettwig

Kettwig ist der flächenmäßig größte Stadtteil Essens und hat trotz später Eingemeindung seinen eigenständigen Charakter bewahrt. Im Essener Süden gelegen, bietet Kettwig eine charmante Altstadt mit Fachwerkhäusern, die zu den ältesten bewohnten Gebäuden in Nordrhein-Westfalen gehören. Neben Einkaufsmöglichkeiten und renommierten Restaurants ist der Stadtteil auch bei jungen Familien beliebt, dank neuer Wohngebiete und guter Bildungsangebote. Naturfreunde schätzen den Kettwiger Stausee und die Radwege entlang der Ruhr. Mit einer guten Verkehrsanbindung sind Essen und Düsseldorf schnell erreichbar.



Die Karte zeigt den ungefähren Standort der Immobilie



Offener Küchenbereich



Wohnbereich



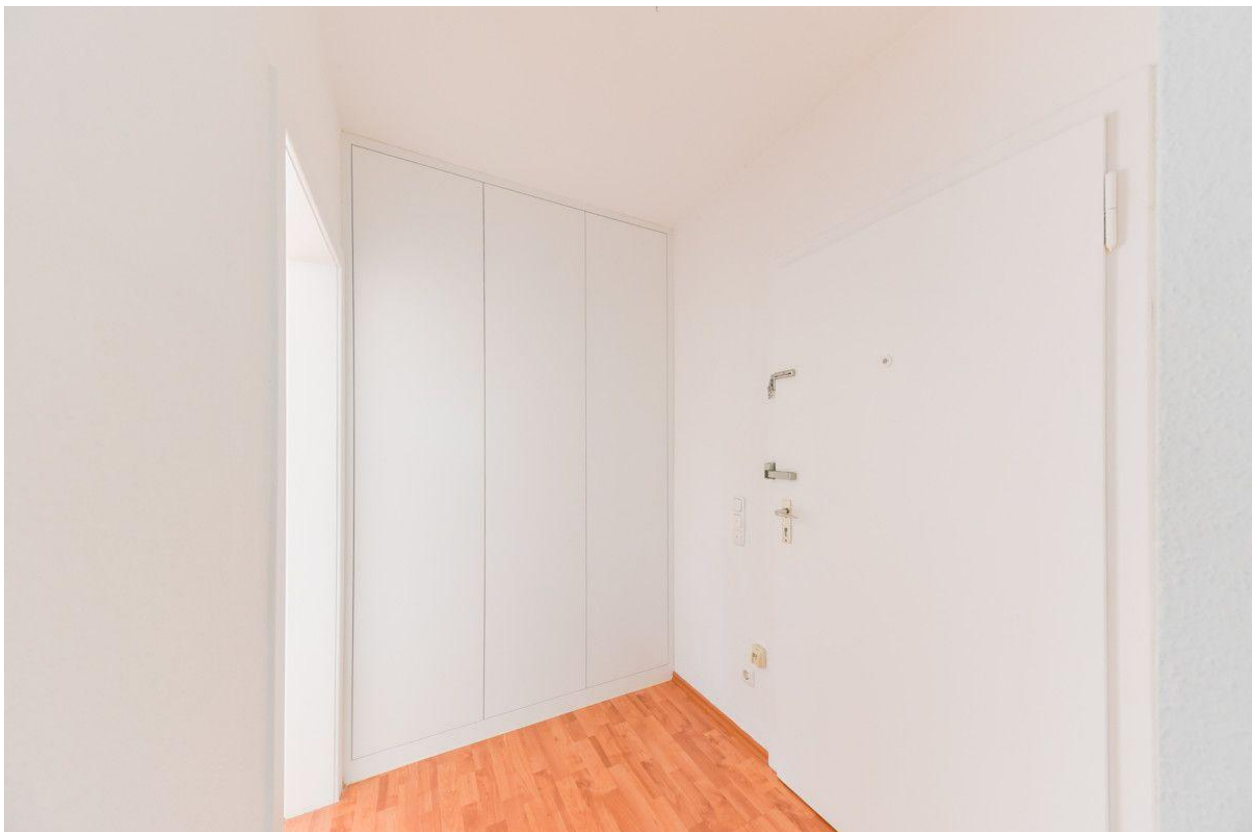
Kochnische



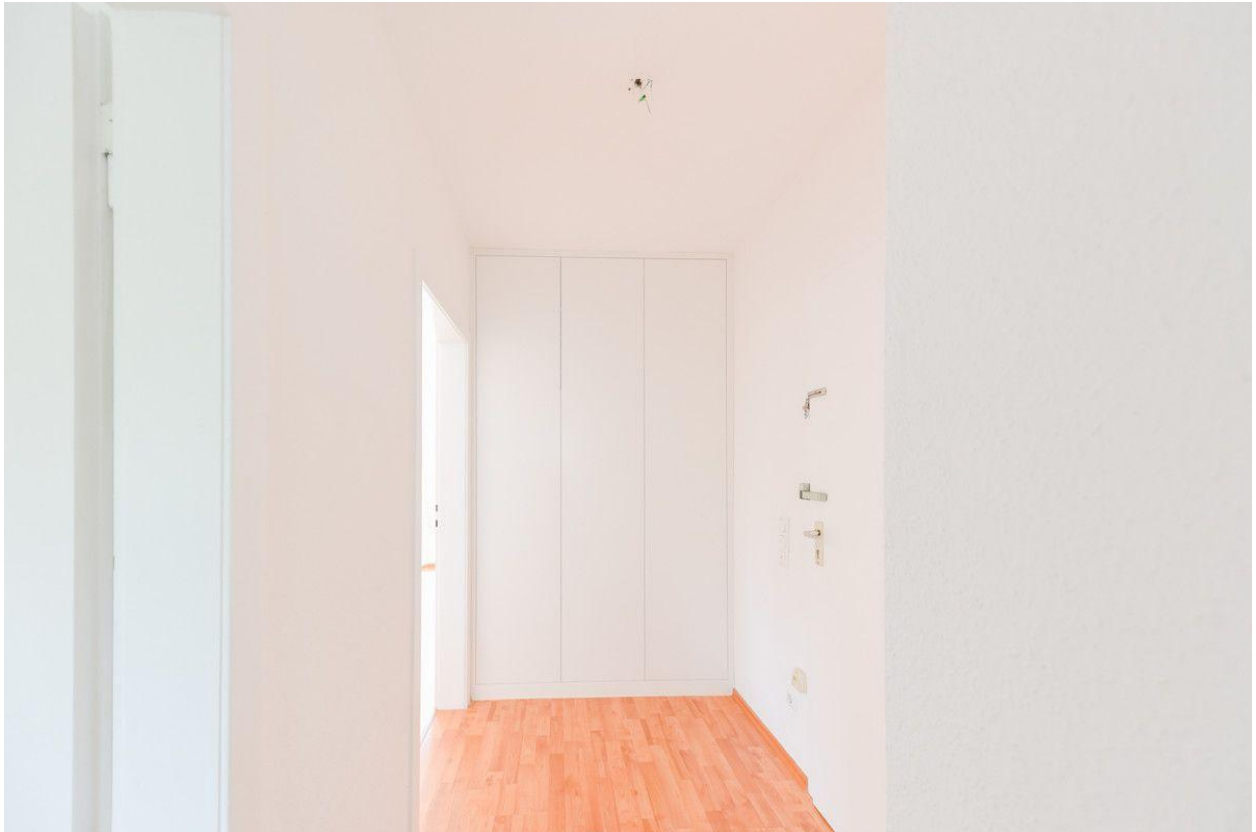
Großzügiger Balkon



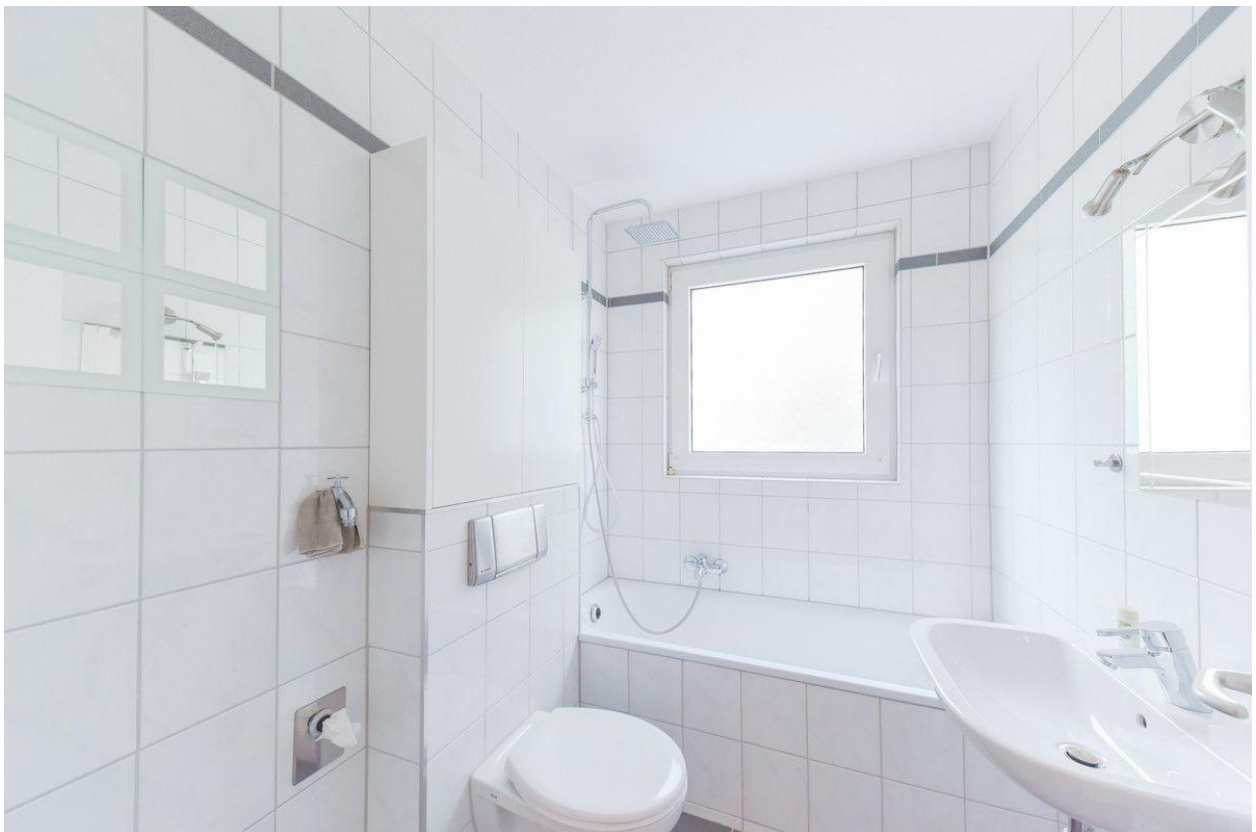
Balkon mit Blick ins Grüne



Einbauschränk in der Diele



Blick in die Diele



Tageslichtbad mit Regendusche



Großzügiger Schlafraum



Hausansicht

Kontakt

Hirschmann Immobilien GmbH

Meisenburgtr. 169-173

45133 Essen

Telefon: +49 (0) 201 87 42 43 7-27

E-Mail: heisingen@hirschmann-immobilien.de

Ihr Ansprechpartner

Frau Johanna Fritz

Impressum

www.hirschmann-immobilien.de/impressum/



Besuchen Sie uns im Internet:
www.hirschmann-immobilien.de